



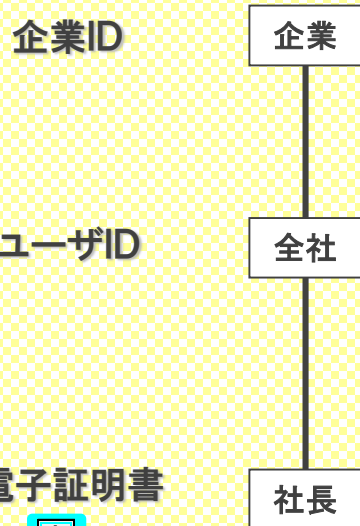
ユーザIDと電子証明書の取得組合わせ

2017年4月
株式会社コンストラクション・イーシー・ドットコム

Global IT Innovator
NTT DATA Group **NTT DATA**

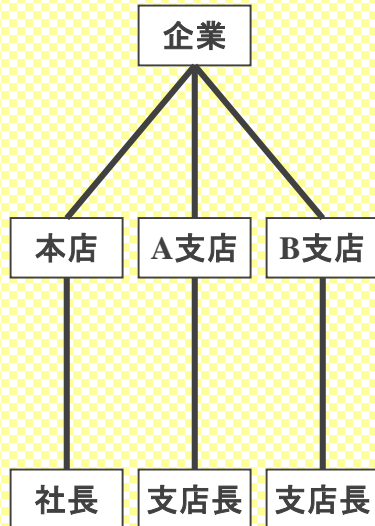
ユーザIDと電子証明書の取得組み合わせ

パターン1



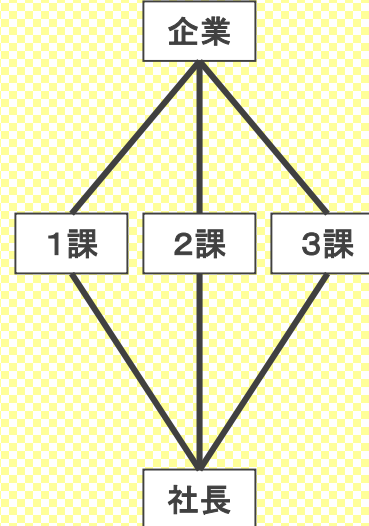
契約は全社で一括して行っており、契約権者も1人の場合。

パターン2



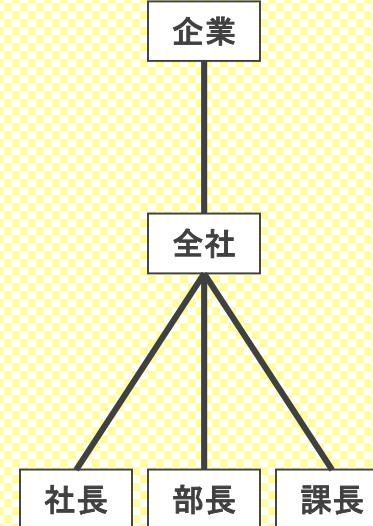
契約を各支店ごとに実施しており、契約権は各支店の支店長にある場合など。

パターン3



契約は各課ごとに実施しているが、契約権者は1人の場合など。

パターン4



契約は全社で一括して行っているが、契約金額によって契約権者が変わる場合など。

企業ID

企業に対して1つ割り当てられる。このIDの下に属するユーザIDの契約案件をすべて閲覧できる。契約業務は行えない管理用ID。

ユーザID

このIDに送付された案件の操作・閲覧が行なえる、実際の業務に利用するID。1企業で複数保有することができる。

電子証明書

紙に業務における実印に相当し、電子署名の付与に必要なもの。ユーザIDとは無関係で、契約書に押印する契約権者が取得する必要がある。



Global IT Innovator
NTT DATA Group **NTT DATA**